

PLAN DIRECTOR DE ACTUACIONES EN EL ÁMBITO DE LAS ÁREAS INDUSTRIALES DE CANARIAS (PDAIC) Metodología

ANÁLISIS

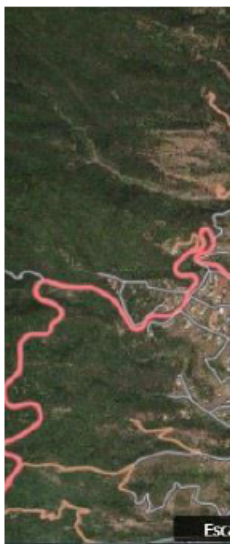
DIAGNÓSTICO

ESTRATEGIA DE INVERSIÓN

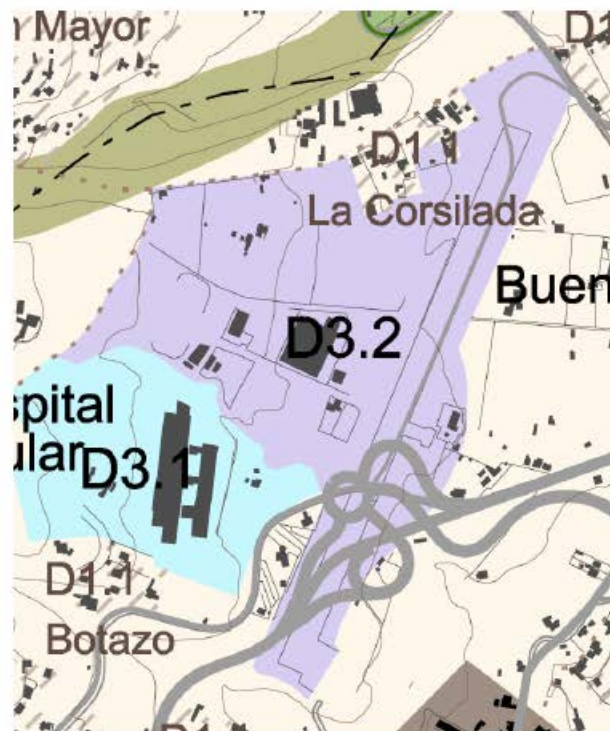
1.- IDENTIFICACIÓN

DENOMINACIÓN:
MUNICIPIO:
ÁMBITO/SECTOR:

2.- SITUACIÓN



PLANEAMIENTO:



Si
No

2 P (9m)

15%

Aeropuerto de La Palma
9
12 minutos
LP-3, LP-204 y LP-5

Puerto de Santa Cruz de La Palma
11
15 minutos
LP-3

11
SAN PEDRO
M): 2,5

293.580 m ²
Industrial, comercial y de servicios.
0,40
-
-
-
9 m (2 P)

DIAGNÓSTICO

ZONA INDUSTRIAL	COMARCA	MUNICIPIO	PUNTUACIÓN POR VINCULACIÓN TERRITORIAL	PUNTUACIÓN POR SUPERFICIE OCUPADA	PUNTUACIÓN POR ACTIVIDAD	TOTAL
Güímar	Valle de Güímar	Güímar	18,14	39,76	41,18	99,08
Granadilla	Abona	Granadilla de Abona	15,74	36,19	35,25	87,17
La Campana	Área Metropolitana	El Rosario	19,84	33,83	31,98	85,65
Los Majuelos	Área Metropolitana	San Cristóbal de La Laguna	19,60	34,91	22,32	76,83
El Mayorazgo	Área Metropolitana	Santa Cruz de Tenerife	20,00	25,99	26,36	72,35
Las Torres de Taco	Área Metropolitana	San Cristóbal de La Laguna	19,60	27,45	22,17	69,22
Costa Sur-Buenos Aires	Área Metropolitana	Santa Cruz de Tenerife	19,76	29,80	8,14	57,69
La Yegua	Icod - Isla Baja	La Guancha	9,98	40,57	0,00	50,55
Llano del Camello	Abona	San Miguel De Abona	14,60	16,53	17,91	49,04
Las Chafiras	Abona	San Miguel De Abona	14,60	13,13	20,75	48,48
Las Andoriñas	Abona	San Miguel De Abona	14,60	8,77	10,76	34,13
San Jerónimo	Valle De La Orotava	La Orotava	8,68	17,21	3,81	29,70

Ilustración 2. Análisis DAFO para el área industrial Puerto de Santa Cruz.

ESTRATEGIA DE INVERSION

PORMENORIZADO DE CADA AREA INDUSTRIAL

- Visitas de campo para detectar las principales deficiencias y carencias.
- Determinación de las necesidades de ordenación, en base a su situación urbanística.
- Identificación de las infraestructuras necesarias para la consolidación del sector.
 - Depósitos reguladores.
 - EDAR, EBAR.
 - Redes de abastecimiento, riego, contraincendios, saneamiento, pluviales.
 - Accesos rodados.
 - Espacios libres.



ESTRATEGIA DE INVERSIÓN

DESARROLLO DE DOCUMENTOS DE PLANEAMIENTO Y DE GESTIÓN.

Documento de planeamiento:
240 €/Ha

Doc. Gestión: 75% Documento
de planeamiento

ESTRATEGIA DE INVERSIÓN

DESARROLLO DE PROYECTOS DE URBANIZACIÓN

4% DEL COSTE DE LAS OBRAS

ESTRATEGIA DE INVERSIÓN

OBRAS DE URBANIZACIÓN

Viales nuevos: 50 €/m²
superficie bruta

Rehabilitación de viarios: 70 €/m²
superficie neta de vial.

Rehabilitación y consolidación
de viarios: 120 €/m² superficie
neta de vial.

ESTRATEGIA DE INVERSIÓN

OBRAS DE INFRAESTRUCTURA

Aducciones: 180 €/ml

Colectores: 300-470 €/ml

Depuradora: 190 €/m³





Dep.Regulador: 8 l/m²/día

ESTRATEGIA DE INVERSIÓN



PLAN DIRECTOR DE ACTUACIONES EN EL ÁMBITO DE LAS ÁREAS INDUSTRIALES DE CANARIAS (PDAIC)



	Bolsas de suelo a urbanizar
	Depósito regulador
	<u>EBAR</u>
	Accesos rodados

PLAN DIRECTOR DE ACTUACIONES EN EL ÁMBITO DE LAS ÁREAS INDUSTRIALES DE CANARIAS (PDAIC)

ESTRATEGIA DE INVERSIÓN LANZAROTE



ZONA INDUSTRIAL	PRIORIDAD	PLAN PARCIAL	PROYECTO DE URBANIZACIÓN	URBANIZACIÓN	REHABILITACIÓN VIARIA	CONSOLIDACIÓN	INFRAESTRUCTURA HIDRÁULICA	TOTAL
<i>Los Mármoles</i>	1	62.725 €	3.388.568 €	21.178.550 €	1.094.583 €	14.393.392 €	1.190.200 €	41.308.018 €
<i>Argana</i>	2	0 €	0 €	0 €	3.258.255 €	20.095.152 €	541.200 €	23.894.607 €
<i>Guacimeta</i>	3	3.165 €	65.936 €	1.648.401 €	0 €	20.003.710 €	126.400 €	21.847.612 €
<i>Altavista-Tenorio</i>	4	95.447 €	2.226.752 €	19.929.347 €	0 €	0 €	190.400 €	22.441.947 €
<i>Playa Honda</i>	5	17.971 €	374.400 €	2.340.000 €	5.243.159 €	533.728 €	690.400 €	9.199.658 €
<i>Zonzamas</i>	6	0 €	0 €	0 €	0 €	0 €	555.200 €	555.200 €
<i>Tahíche</i>	7	140.796 €	3.352.280 €	20.951.750 €	0 €	0 €	148.000 €	24.592.826 €
<i>Costa Teguisse</i>	8	73.083 €	1.740.072 €	10.875.450 €	0 €	0 €	288.000 €	12.976.605 €
<i>Montaña Roja</i>	9	43.680 €	1.040.000 €	6.500.000 €	0 €	784.164 €	0 €	8.367.844 €
TOTAL		436.868 €	12.188.008 €	83.423.499 €	9.595.998 €	55.810.146 €	3.729.800 €	165.184.317 €

PLAN DIRECTOR DE ACTUACIONES EN EL ÁMBITO DE LAS ÁREAS INDUSTRIALES DE CANARIAS (PDAIC)

ESTRATEGIA DE INVERSIÓN FUERTEVENTURA



ZONA INDUSTRIAL	PRIORIDAD	DOCUMENTO DE PLANIFICACIÓN	PROYECTO DE URBANIZACIÓN	URBANIZACIÓN	REHABILITACIÓN VIARIA	CONSOLIDACIÓN	INFRAESTRUCTURAS	TOTAL
<i>Risco Prieto</i>	1	0 €	457.875 €	4.896.700 €	4.934.423 €	1.615.760 €	886.464 €	12.791.223 €
<i>La Hondura</i>	2	0 €	131.976 €	0 €	3.299.393 €	0 €	492.480 €	3.923.849 €
<i>Las Salinas</i>	3	989 €	269.918 €	128.800 €	752.198 €	5.866.958 €	32.832 €	7.051.695 €
<i>Las Cristinas</i>	4	46.124 €	388.209 €	6.863.700 €	0 €	2.841.537 €	542.292 €	10.681.862 €
<i>El Matorral II</i>	5	0 €	102.869 €	0 €	2.571.732 €	0 €	655.737 €	3.330.338 €
<i>El Matorral I</i>	6	0 €	87.684 €	0 €	2.192.097 €	0 €	1.139.270 €	3.419.052 €
<i>El Cuchillete</i>	7	0 €	443.347 €	7.810.247 €	3.273.417 €	0 €	1.538.556 €	13.065.566 €
<i>Parque Tecnológico</i>	8	114.431 €	794.659 €	19.866.475 €	0 €	0 €	1.280.448 €	22.056.013 €
<i>Caldera de Liria</i>	9	0 €	0 €	0 €	0 €	0 €	6.708.000 €	6.708.000 €
<i>El Manadero</i>	10	0 €	0 €	0 €	0 €	0 €	7.162.000 €	7.162.000 €
<i>La Higuera</i>	11	0 €	207.940 €	5.198.490 €	0 €	0 €	341.354 €	5.747.783 €
<i>El Atolladero</i>	12	0 €	31.333 €	522.735 €	260.596 €	0 €	177.293 €	991.957 €
<i>La Capellanía (extr.)</i>	13	0 €	0 €	0 €	0 €	0 €	2.765.472 €	2.765.472 €
<i>La Cerquita</i>	14	0 €	364.000 €	0 €	9.100.000 €	0 €	840.224 €	10.304.224 €
<i>Capellanía</i>	15	52.416 €	312.000 €	7.800.000 €	0 €	0 €	968.269 €	9.132.685 €
<i>Casilla Costa</i>	16	0 €	0 €	0 €	0 €	0 €	0 €	0 €
TOTAL		213.960 €	3.591.810 €	53.087.147 €	26.383.855 €	10.324.255 €	25.530.691 €	119.131.718 €

PLAN DIRECTOR DE ACTUACIONES EN EL ÁMBITO DE LAS ÁREAS INDUSTRIALES DE CANARIAS (PDAIC)

ESTRATEGIA DE INVERSIÓN LA GOMERA



ZONA INDUSTRIAL	PRIORIDAD	PLAN PARCIAL	PROYECTO DE URBANIZACIÓN	URBANIZACIÓN	REHABILITACIÓN	CONSOLIDACIÓN	INFRAESTRUCTURAS	INVERSIÓN
<i>Barranco de La Concepción</i>	1	17.741 €	179.897 €	4.497.414 €	0 €	314.552 €	1.131.004 €	6.140.607 €
<i>Barranco de Valle Gran Rey</i>	2	10.479 €	54.578 €	1.364.450 €	0 €	0 €	192.458 €	1.621.965 €
<i>Puerto de Vueltas</i>	3	1.536 €	8.000 €	200.000 €	0 €	0 €	28.210 €	237.746 €
<i>Aeropuerto I</i>	4	17.425 €	90.754 €	2.268.850 €	0 €	0 €	375.699 €	2.752.727 €
<i>Aeropuerto II</i>	5	18.892 €	112.452 €	2.811.300 €	0 €	0 €	465.523 €	3.408.167 €
<i>Barranco del Clavo</i>	6	6.012 €	125.240 €	782.750 €	0 €	0 €	0 €	914.002 €
<i>Complejo Ambiental</i>	7	0 €	0 €	0 €	0 €	0 €	250.000 €	250.000 €
<i>El Charco</i>	8	1.690 €	35.200 €	220.000 €	0 €	0 €	77.446 €	334.335 €
<i>Barranco de Monteforte</i>	9	6.739 €	140.400 €	877.500 €	0 €	0 €	0 €	1.024.639 €
<i>Charco Hondo</i>	10	74.813 €	445.318 €	11.132.950 €	0 €	0 €	0 €	11.653.081 €
<i>El Mantillo</i>	11	1.878 €	39.120 €	244.500 €	0 €	0 €	191.070 €	476.568 €
<i>Vueltas</i>	12	5.297 €	27.586 €	689.650 €	0 €	0 €	187.276 €	909.809 €
<i>La Lomada</i>	13	45.080 €	268.334 €	6.708.350 €	0 €	0 €	455.000 €	7.476.764 €
<i>El Camello</i>	14	60.480 €	360.000 €	9.000.000 €	0 €	0 €	0 €	9.420.480 €
<i>Barranco Santiago</i>	15	13.440 €	280.000 €	7.000.000 €	0 €	0 €	289.782 €	7.583.222 €
TOTAL		281.501 €	2.166.879 €	47.797.714 €	0 €	314.552 €	3.643.468 €	54.204.113 €

PLAN DIRECTOR DE ACTUACIONES EN EL ÁMBITO DE LAS ÁREAS INDUSTRIALES DE CANARIAS (PDAIC)

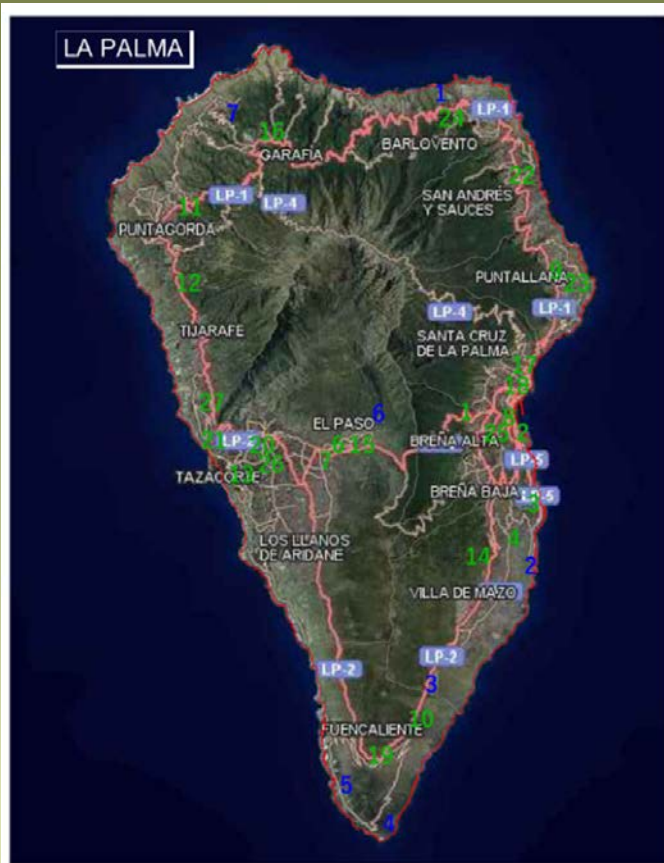
ESTRATEGIA DE INVERSIÓN EL HIERRO



ZONA INDUSTRIAL	PRIORIDAD	DOCUMENTO DE PLANIFICACIÓN	PROYECTO DE URBANIZACIÓN	URBANIZACIÓN	REHABILITACIÓN VIARIA	CONSOLIDACIÓN	INFRAESTRUCTURAS	TOTAL
<i>SUNSE Frontera 1</i>	1	88.484 €	617.320€	11.521.410€	0 €	3.911.580€	1.020.754€	17.159.548 €
<i>El Majano</i>	2	88.377 €	495.640€	11.507.412 €	332.531€	551.051€	956.981€	13.931.990 €
<i>ITER</i>	3	0 €	219.660€	5.491.505€	0 €	0 €	212.054€	5.923.219 €
<i>El Pinar</i>	4	9.504 €	66.000€	1.650.000€	0 €	0 €	43.338 €	1.768.842 €
TOTAL		186.365 €	1.398.620€	30.170.327 €	332.531€	4.462.631€	2.233.128€	38.783.600 €

PLAN DIRECTOR DE ACTUACIONES EN EL ÁMBITO DE LAS ÁREAS INDUSTRIALES DE CANARIAS (PDAIC)

ESTRATEGIA DE INVERSIÓN LA PALMA



Nº	ÁREA INDUSTRIAL
1	INDUSTRIAL Y TERCIARIA DE BUENAVISTA
2	INDUSTRIAL Y LOGISTICA PUERTO DE SANTA CRUZ
3	TERCIARIA Y LOGISTICA DEL AEROPUERTO
4	IND
6	IND
7	IND
8	TER
9	AGR
10	IND
11	IND
12	AGR
13	AGR
14	AGR
15	AGR
16	AGR
17	IND
18	LOI
19	IND
20	IND
21	IND
22	IND
23	IND
24	IND
25	EL I
26	LAS
27	EL C
Nº	
1	EXT
2	EXT
3	EXT
4	EXT
5	EXTRACTIVO LA CALDERETA
6	EXTRACTIVO EL RUACHUELO
7	EXTRACTIVO LOS TANQUES

	ZONA INDUSTRIAL	PRIORIDAD	DOCUMENTO DE PLANIFICACIÓN	PROYECTO DE URBANIZACIÓN	URBANIZACIÓN	REHABILITACIÓN VIARIA	CONSOLIDACIÓN	INFRAESTRUCTURAS	TOTAL
8	Puerto de Santa Cruz	1	48.349 €	208.227 €	4.285.600 €	920.080 €	0 €	254.000 €	5.716.256 €
10	Fátima-Tacande	2	341.481 €	1.506.800 €	35.710.000 €	1.260.000 €	700.000 €	3.184.861 €	42.703.142 €
12	Buenavista	3	134.137 €	466.970 €	11.201.750 €	472.500 €	0 €	2.535.552 €	14.810.909 €
14	Fátima-Recta Padrón	4	55.448 €	188.600 €	4.715.000 €	0 €	0 €	729.606 €	5.688.654 €
16	Aeropuerto	5	347.492 €	1.696.000 €	42.400.000 €	0 €	0 €	2.784.154 €	47.227.646 €
18	Callejones	6	238.439 €	835.026 €	19.788.850 €	760.760 €	326.040 €	2.648.191 €	24.597.306 €
20	Las Rosas	7	97.196 €	343.400 €	8.265.000 €	224.000 €	96.000 €	900.000 €	9.925.596 €
22	Mirca	8	43.648 €	254.008 €	3.711.600 €	429.538 €	2.209.050 €	0 €	6.647.844 €
24	El Molino	9	0 €	32.824 €	0 €	820.610 €	0 €	0 €	853.434 €
TOTAL			1.391.257 €	5.842.975 €	137.311.350 €	4.887.488 €	3.875.530 €	13.036.364 €	158.170.787 €

ESTRATEGIA DE INVERSIÓN TENERIFE



ZONA INDUSTRIAL	PRIORIDAD	PLAN PARCIAL	PROYECTO DE URBANIZACIÓN	URBANIZACIÓN	REHABILITACIÓN VIARIA	CONSOLIDACIÓN	INFRAESTRUCTURAS	TOTAL
<i>Güímar</i>	1	0 €	450.177€	0 €	11.254.436 €	0 €	4.000.000€	15.704.613 €
<i>Granadilla</i>	2	0 €	6.720.030€	160.700.000€	7.300.739€	0 €	6.889.200€	181.609.968 €
<i>La Campana</i>	3	0 €	0 €	13.695.863 €	0 €	0 €	2.227.914€	15.923.777 €
<i>Los Majuelos</i>	4	0 €	71.484 €	0 €	927.035 €	860.062€	513.007€	2.371.587 €
<i>El Mayorazgo</i>	5	0 €	147.217€	0 €	2.382.559€	1.297.867€	0 €	3.827.643 €
<i>Costa Sur</i>	6	22.464 €	297.040€	2.925.050€	622.197€	3.878.756€	0 €	7.745.507 €
<i>Las Torres de Taco</i>	7	0 €	98.963 €	0 €	813.759€	1.660.314€	1.036.336€	3.609.371 €
<i>La Yegua</i>	8	0 €	0 €	3.996.250€	0 €	0 €	0 €	3.996.250 €
<i>Llano del Camello</i>	9	32.633 €	258.923€	4.856.039€	1.617.041€	0 €	3.588.794€	10.353.430 €
<i>Las Chafiras</i>	10	15.253 €	220.308€	1.986.006€	3.521.700€	0 €	1.967.293€	7.710.561 €
<i>Las Andoriñas</i>	11	46.984 €	337.753€	6.991.717€	827.731€	624.365€	4.154.136€	12.982.686 €
<i>San Jerónimo</i>	12	0 €	95.097€	0 €	2.377.432€	0 €	601.804€	3.074.333 €
TOTAL		117.334€	1.526.785 €	34.450.926 €	13.089.454 €	8.321.364 €	14.089.283 €	268.909.727 €

PLAN DIRECTOR DE ACTUACIONES EN EL ÁMBITO DE LAS ÁREAS INDUSTRIALES DE CANARIAS (PDAIC)

GRACIAS POR SU ATENCIÓN.

